



具有HYPERWAVE磁性伸縮技術和RS422-SSI數位輸出介面的非接觸式線性位置傳感器。

外殼蓋帶有可移動的環形螺母，可以更換整個電子設備和傳感元件。游標上無電氣接觸，沒有磨損幾乎可保證無限的使用壽命。

主要特色

- 優化的機械結構
- 行程從 50 至 2500 mm
- 廣泛的電氣連接器
- 桿頭六角法蘭AISI 316
- 電源 10 ... 32 Vdc
- 耐振動(DIN IEC68T2/6 12g)
- IP67防護
- 工作溫度：-30°...+ 90°C
- 同步串行介面直接連接到控制器
- 輸出數據解析度為20至40µm
- 數據格式：二進製或格雷碼；遞增/遞減
- 電磁兼容性EMC 2014/30/EU
- 符合RoHS 2011/65/EU

相對於非線性，可重複性和滯後性，測量的高精度。在惡劣的工業環境中具有很高的抗振動和機械衝擊性能。

技術規格

型號	from 50 to 2500 mm
測量方式	位移
位置取樣時間 (典型)	1 ms
衝擊測試 DIN IEC68T2-27	100g - 11ms - single shock
振動 DIN IEC68T2-6	12g / 10...2000Hz
位移速度	≤ 10 m/s
最大加速度	≤ 100 m/s ² displacement
輸出數據解析度	20, 40µm
游標(請參閱註釋)	浮動磁鐵
工作溫度	-30...+90°C
儲存溫度	-40...+100°C
溫度係數	20ppm F.S./°C
防護等級	IP67
操作壓力	350 bar (pic max. 500 bar)

Note: 對於多游標版本，游標必須在相同的距離和溫度條件下工作。

電氣數據

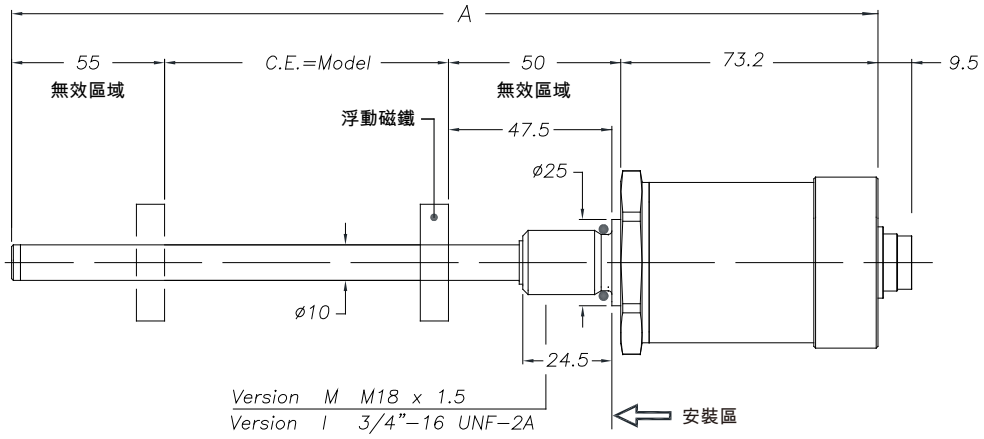
輸出信號	Synchronous Serial (SSI); Binary/Gray; Incremental/Decremental
數據長度	24 - 25 bit
額定電源	10... 32 Vdc
最大電源漣波	1Vpp
最大輸入	50mA
輸出負載	RS422/485 standard
電氣絕緣	500 V (*) (D.C. supply / earth)
反極性保護	Yes
過電壓保護	Yes
自恢復保險絲	Yes
(*) 包括一個50V 2J電壓抑制器	

電氣 / 機械數據

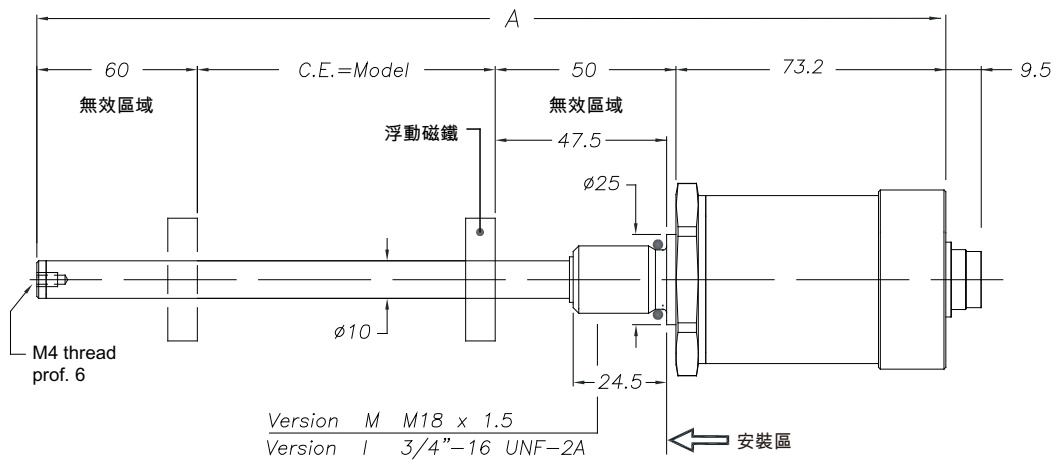
機種型號(長度)		50	75	100	130	150	175	200	225	250	300	350	360	400	450	500	550	600	650	700	750	800	850	900	950	1000	1100	1200	1250	1300	1400	1500				
電氣行程 (E.S)	mm																		1750	2000	2250	2500														
獨立線性度	± %F.S.	≤ ± 0,02 %FS (min ± 0,060mm)																																		
最大尺寸(A)	mm	< 1250 mm = Model + 178.2mm ; ≥ 1250mm = Model + 183.2mm																																		
重複性	mm	< 0,01 (受輸出值的線性精度限制)																																		
遲滯現象		< ± 0,005% FS (min 0,010 mm)																																		
取樣時間	ms	1 (for stroke from 1000) 2 (for stroke from 1100 to 2000) 4 (for stroke >2000)																																		

機械尺寸

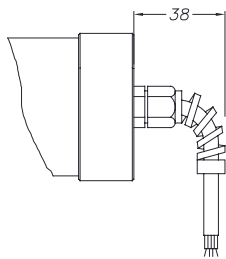
Strokes from 50 to 1000 mm



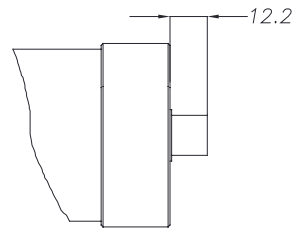
Strokes from 1100 to 2500 mm



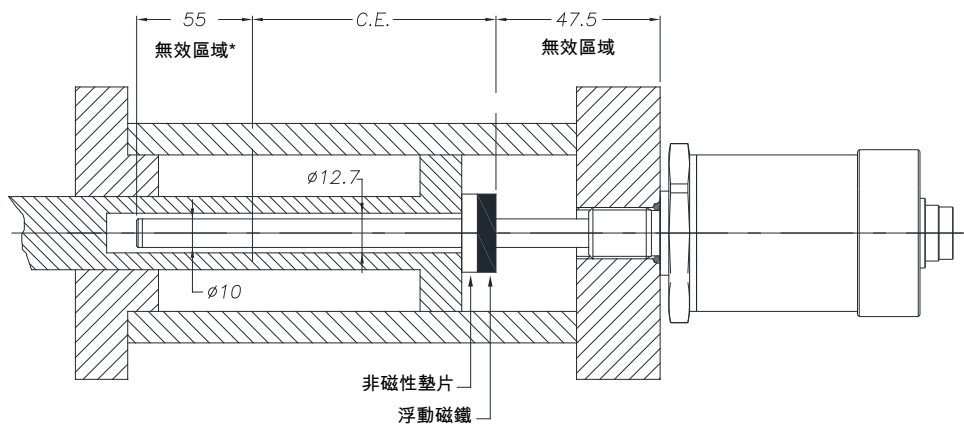
WRP-S-F/R電纜輸出



WRP-S-B/D连接器輸出

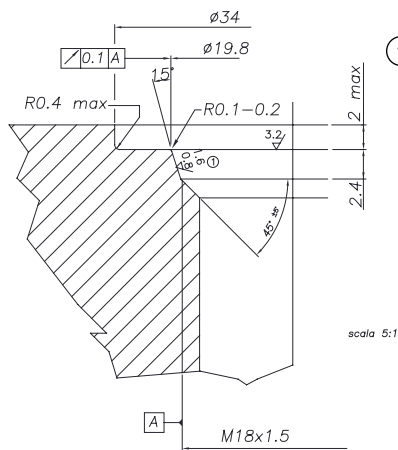


氣缸內的安裝



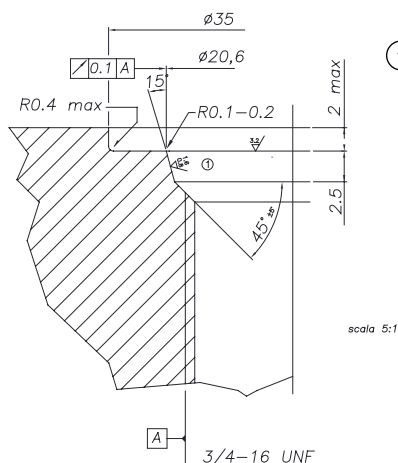
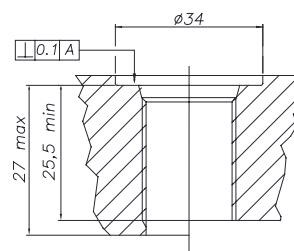
* 行程超過1000 mm (含), 無效區域變為60毫米, 因為尖端包括一個M4螺紋孔

氣缸內的裝置物



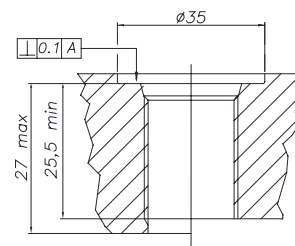
- ① 螺紋 M18x1,5
安裝面必須無縱向或螺旋狀刮痕
Ro 1.6 μm 用於無脈動壓力密封
Ro 0.8 μm 用於脈動壓力密封

建議O形環：
PARKER 6-349 15,4x2,1
Material: Viton 90° Shore-A
Mixes: PARKER N552-90



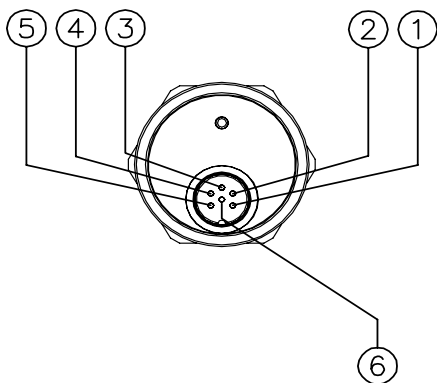
- ① 螺紋 3/4"-16UNF
安裝面必須無縱向或螺旋狀刮痕
Ro 1.6 μm 用於無脈動壓力密封
Ro 0.8 μm 用於脈動壓力密封

建議O形環：
PARKER 3-908 16,36x2,21
Material: Viton 90° Shore-A
Mixes: PARKER N552-90

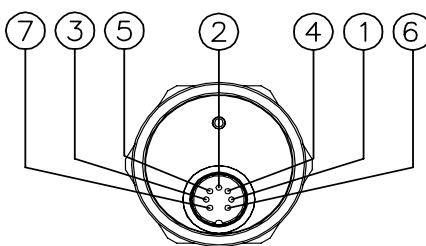


電氣連接

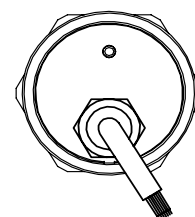
OUTPUT WRP-S-B



OUTPUT WRP-S-D

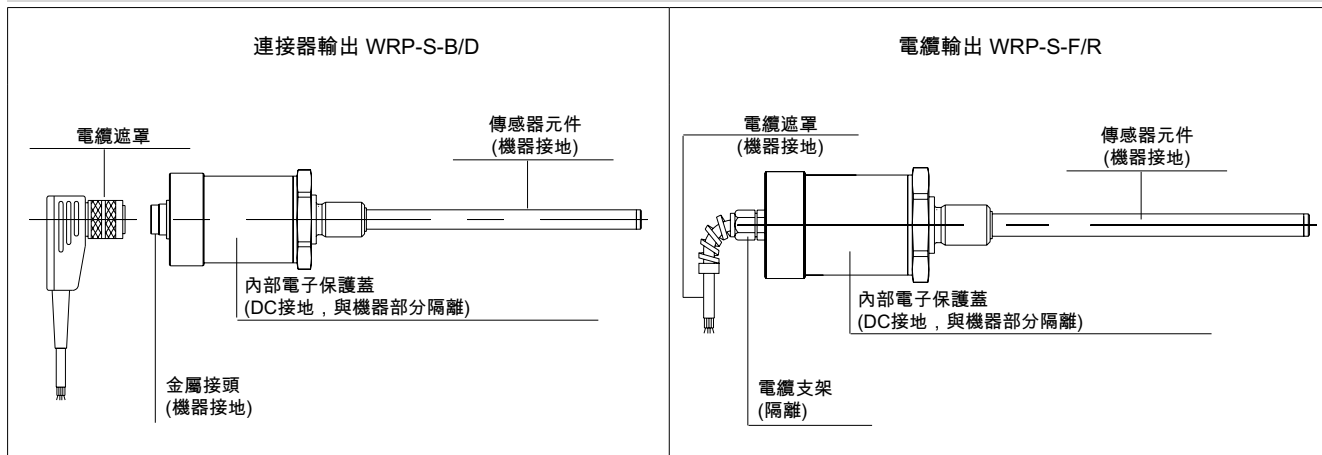


OUTPUT WRP-S-F/R



功能	WRP-S-B	WRP-S-D	WRP-S-F	WRP-S-R
	6-pin M16	7-pin M16	電纜輸出	PUR電纜輸出
Data -	1	1	橘	粉
Data +	2	2	橘 / 白	藍
Clock +	3	3	綠 / 白	灰
Clock -	4	4	綠	黃
電源 +	5	5	藍 / 白	綠
電源 GND	6	6	藍	棕
n.c.	-	7	-	-
n.c.	-	-	-	-

接地 WRP-S



訂購碼

Position transducer **W R P S** 0 0 0 0 X X X 0 X X

SSI數位輸出	S																			
<table border="1" style="width: 100%; border-collapse: collapse;"> <tr><th>接頭</th></tr> <tr><td>DIN45322 6-pin 接頭輸出</td><td>B</td></tr> <tr><td>DIN45322 7-pin 接頭輸出</td><td>D</td></tr> <tr><td>可根據要求提供</td><td></td></tr> <tr><td>PVC電纜輸出</td><td>F</td></tr> <tr><td>高靈活性PUR電纜輸出</td><td>R</td></tr> </table>										接頭	DIN45322 6-pin 接頭輸出	B	DIN45322 7-pin 接頭輸出	D	可根據要求提供		PVC電纜輸出	F	高靈活性PUR電纜輸出	R
接頭																				
DIN45322 6-pin 接頭輸出	B																			
DIN45322 7-pin 接頭輸出	D																			
可根據要求提供																				
PVC電纜輸出	F																			
高靈活性PUR電纜輸出	R																			
<table border="1" style="width: 100%; border-collapse: collapse;"> <tr><th>Model</th></tr> <tr><td> </td></tr> </table>										Model										
Model																				
<table border="1" style="width: 100%; border-collapse: collapse;"> <tr><th>輸出</th></tr> <tr><td>二進制數據代碼輸出</td><td>B</td></tr> <tr><td>格雷碼數據輸出</td><td>G</td></tr> </table>										輸出	二進制數據代碼輸出	B	格雷碼數據輸出	G						
輸出																				
二進制數據代碼輸出	B																			
格雷碼數據輸出	G																			
<table border="1" style="width: 100%; border-collapse: collapse;"> <tr><th>數據長度</th></tr> <tr><td>數據長度 24 bit</td><td>3</td></tr> <tr><td>數據長度 25 bit</td><td>4</td></tr> <tr><td>數據長度 21+1 bit (FM357)</td><td>5</td></tr> </table>										數據長度	數據長度 24 bit	3	數據長度 25 bit	4	數據長度 21+1 bit (FM357)	5				
數據長度																				
數據長度 24 bit	3																			
數據長度 25 bit	4																			
數據長度 21+1 bit (FM357)	5																			

資料解析	
0.020 mm	3
0.040 mm	4

螺紋	
M18x1,5 (standard)	M
3/4" 16UNF	I

刻度模式	
遞增 (standard)	1
遞減	2
遞增 (過採樣刷新輸出為4 KHz)	4

輸出	
輸出 B	00
F/R 輸出電纜長度	
1 mt (standard)	00
2 mt	02
3 mt	03
4 mt	04
5 mt	05
10 mt	10
15 mt	15

可以根據要求安排與標準版本不同的
電氣 / 機械特性。

- ▶ 包含在內
 - WR系列位置傳感器
 - OR 15.4x2.1 螺紋 M18x1.5 code: GUA064
 - OR 16.36x2.21 螺紋 3/4" - 16 UNF code: GUA065
- ▶ 磁性游標必須單獨訂購

Ex.: WRP-S-B-0400-B-3 000011XXX00M0XX
 傳感器型號WRP, SSI輸出, 連接器B, 型號400mm, 螺紋M18x1.5, 二進制數據代碼輸出, 數據長度24位, 解析度0.005mm, 刻度方向遞增。

浮動游標



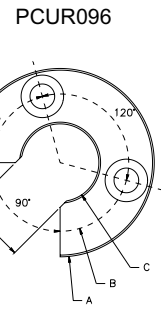
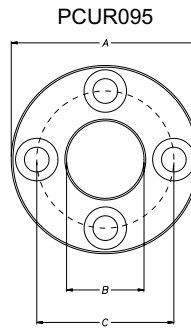
游標	
游標直徑 32.8	095
游標直徑 32.8, 90°開口	096
游標直徑 25.4	097
浮動液位元游標, 孔直徑為12	098

PCUR095隨附：
 N° 8 Brass nuts M4
 N° 8 Brass washers D4
 N° 4 Brass screws M4x25

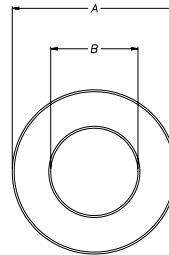
PCUR096隨附：
 N° 4 Brass nuts M4
 N° 4 Brass washers D4
 N° 2 Brass screws M4x25

外型尺寸	A	B	C	D	厚度
PCUR095	32.8	13.5	23.9	-	7.9
PCUR096				11	
PCUR097	25.4	13.5		-	

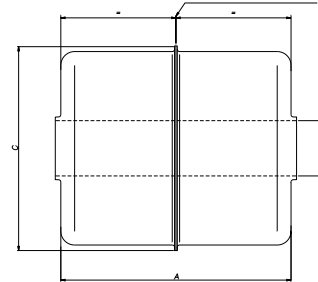
Model		PCUR098
長度 A	mm	52.4
直徑 B (孔)	mm	12
直徑 C	mm	44
材質		AISI 316



PCUR097



高度檢測位置



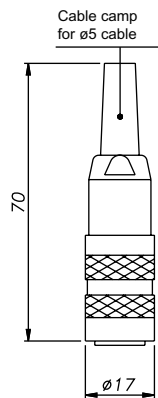
Note: PCUR098配有液位元浮動游標安裝套件PKIT036。

可選的內螺紋接頭

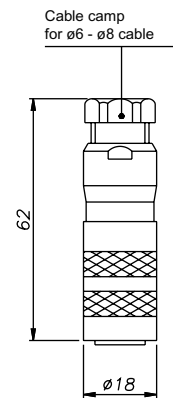
WRP-S-B M16螺紋連接器

Codes: CON021 6-pin
 CON022 6-pin
 CON023 6-pin

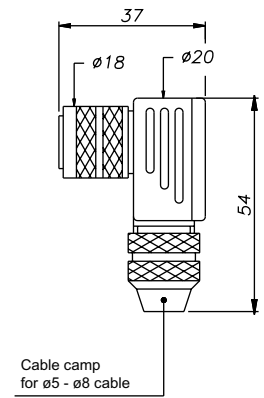
連接器抽取長度：10mm



CON021
IP40 - EMC



CON022
IP67 - EMC



CON023
IP67 - EMC

Note:

本文中指定的IP等級，僅適用於插入合適的內螺紋接頭並正確接線的情況下。

Electrical installation requirements and Conformity certificate are available on our web site: www.gefran.com

GEFRAN spa reserves the right to make aesthetic or functional changes at any time and without notice.