

LTC 線性位移傳感器

※ 主要特點

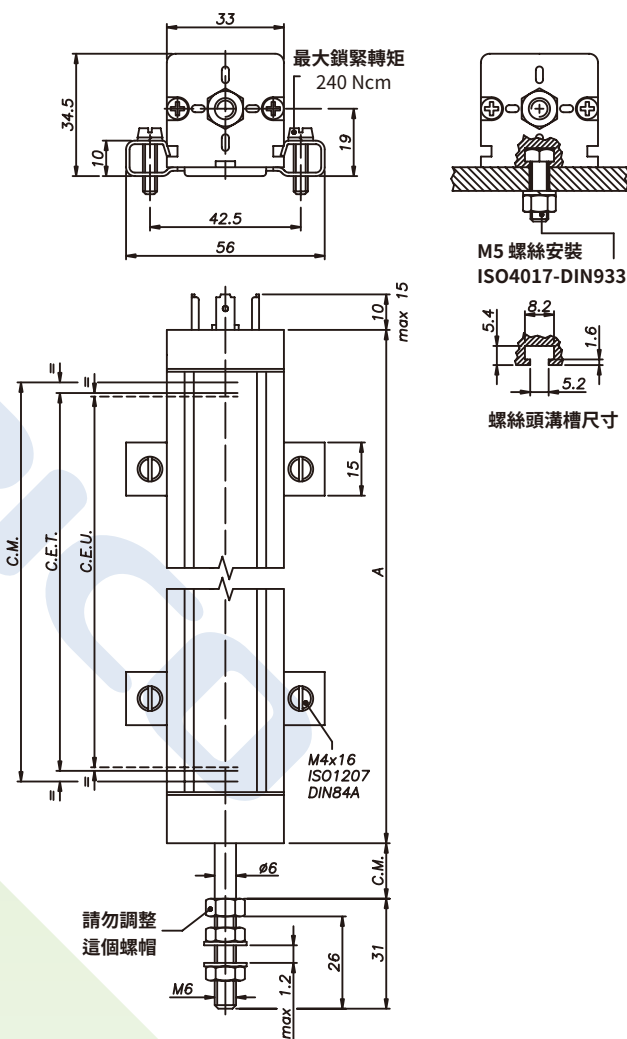
- 該傳感器保證了在所有條件下更高的可靠性。
- LTC 是適用於重型震動應用的機械結構。
- 超出理論電氣行程後無電氣信號輸出變化，安裝更簡單。
- 廣泛適用於射出成型機、立式壓鑄機和其他生產設備。



※ 技術規格

行程 (C.E.U.)	from 50 to 900 mm 參閱 電氣/機械數據
線性精度 (C.E.U. 內)	± 0.05%
解析度	無限
重現性	0.01 mm
電氣接頭	LTC-M 4-PIN 接頭 DIN43650
位移速度	標準 ≤ 10 m/s
防護等級	IP60
使用壽命	> 25 × 10 ⁶ m 行程或 100 × 10 ⁶ 操作 (C.E.U. 範圍內，兩者取小)
位移力	≤ 2N
振動	5...2000 Hz, A _{max} = 0.75 mm a _{max} = 20 g
衝擊	50 g, 11 ms.
操作加速度	200 m/s ² max (20 g)
阻抗容許誤差	± 20%
建議游標電流	< 0.1 μA
最大游標電流	10 mA
最大容許電壓	60 V
絕緣阻抗	> 100 MΩ at 500 V _~ , 1 bar, 2 s
絕緣強度	< 100 μA at 500 V _~ , 50 Hz, 2 s, 1 bar
40°C 時的消耗功率	3 W (120°C 時為 0 W)
溫度阻抗係數	典型值 -200...+ 200 ppm/°C
輸出電壓的溫度係數	典型值 ≤ 5 ppm/°C
工作溫度	-30...+100°C
儲存溫度	-50...+120°C
外殼材質	漆過的鋁，尼龍 66 G 25
控制桿材質	C45 鋼，鍍鉻 20 μm
安裝	中心間距可調式支架或用 M5 螺絲 ISO4017-DIN933

※ 機械尺寸

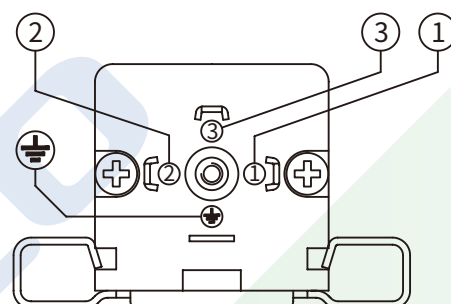
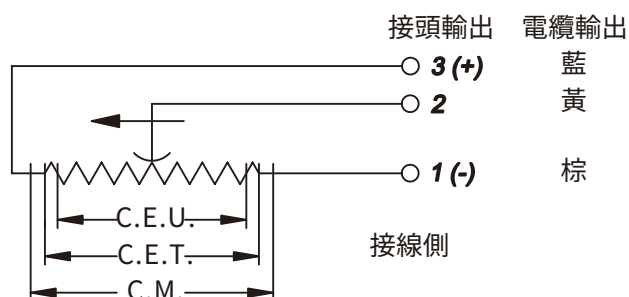


重要：說明中包括線性度、使用壽命和溫度係數在內的所有數據均為傳感器正常使用參數，請確保游標通過的最大電流 $I_c \leq 0.1 \mu A$ 。

✧ 電氣/機械數據

機種型號 (行程)		50	75	100	130	150	175	200	225	275	300	350	375	400	450	500	600	650	750	900
使用行程 (C.E.U.) +3/-0	mm	50	75	100	130	150	175	200	225	275	300	350	375	400	450	500	600	650	750	900
理論行程 (C.E.T.) ± 1	mm	C.E.U. + 3						C.E.U. + 4				355	380	406	457	508	609	660	762	914
電阻 (C.E.T.)	kΩ	5																		
機械行程 (C.M.)	mm	C.E.U. + 9						C.E.U. + 10				361	386	412	463	518	619	670	772	924
外殼長度 (A)	mm	C.E.U. + 63						C.E.U. + 64				415	440	466	517	572	673	725	826	978

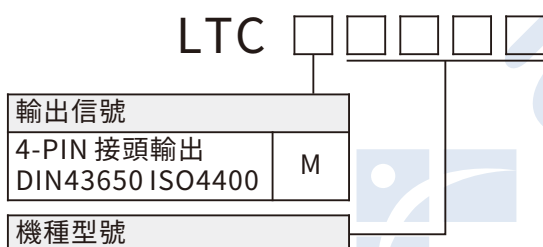
✧ 電氣連接



安裝說明

- 按產品說明進行電氣連接 (請勿將傳感器當作變阻器使用)
- 校正傳感器時，請小心設定行程，使輸出電壓不得低於 1% 或超過 99%

✧ 訂購碼



範例：LTC-M-0300

LTC 位移傳感器，4-PIN 接頭輸出 (DIN43650-ISO 4400)，
使用電氣行程 (C.E.U.) 300 mm。

✧ 配件

標準

PKIT009：2 個支架、螺絲組

選配

CON006：LTM 4-PIN 90° 母接頭，DIN43650，IP65，PG9 固定器適用於 $\varnothing 6$ - $\varnothing 8$ mm 電纜
PKIT015：球型接頭