

# PME12 磁標型線性位移傳感器

## 主要特色

1. PME12 直線位移傳感器採用無阻軸設計，密封等級 IP67, 可滿足潮濕環境或暫時浸沒條件下的位移測量需要(CEI EN 60529)
2. PME 系列產品是基於外部電磁執行器與內部測量游標連接的新型位移測量傳感器
3. 磁性游標取代傳統位移傳感器中的拖動軸，結構更緊湊
4. 超出理論電氣行程後無電氣信號變化，安裝更簡單
5. 適用於各種空壓環境的位移測量工作壓力 20bar，峰值壓力 50bar

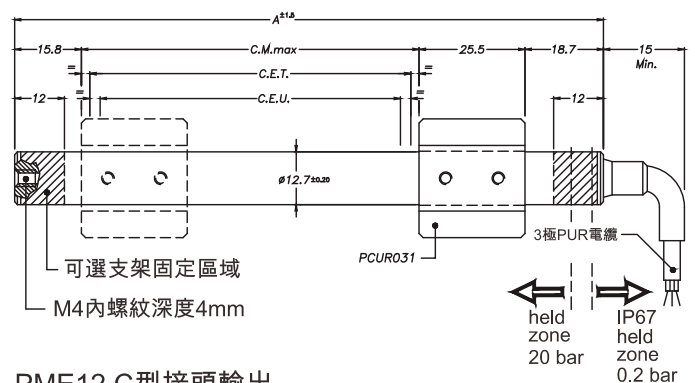


## 技術規格

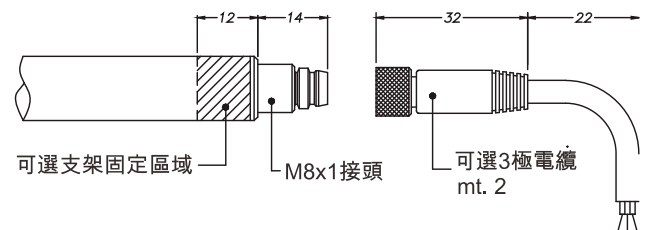
使用行程(C.E.U.)	50 ~ 1000mm
線性精度 (C.E.U.範圍內)	參見 電氣/機械 數據
解析度	無限
重複性	≤0.08mm
磁滯現象	≤0.25mm
電氣連接	PME12F 1米 3極遮罩電纜 PME12C 3極 M8 接頭
保護等級	IP67(CEI EN 60529)
使用壽命 (不得用於伸長浸入)	>25x10 <sup>6</sup> m 行程或 100x10 <sup>6</sup> 操作(C.E.U.範圍內，兩者取小)
位移速度	≤ 5m/s
最大加速度	≤ 10m/s <sup>2</sup> max displacement
振動 DIN IEC68T2-6	12g, 10...2000Hz
震動測試 DIN IEC68T2-27	50g, 11ms single stroke.
游標阻力	≤0.5N
位移靈敏度(無遲滯)	0.05 ~ 0.1mm
跟蹤誤差	參見 電氣/機械 數據
阻抗容許誤差	±20%
建議游標電流	<0.1μA
最大游標電流	10mA
最大容許電壓	參見 電氣/機械 數據
絕緣阻抗	>100MΩ at 500V=, 1bar, 2s
絕緣強度 1bar	<100μA at 500V~, 50Hz, 2s
40°C 時的消耗功率	參見 電氣/機械 數據
溫度阻抗係數	典型值 -200...+200ppm/°C
每°C 偏移度	典型值 ≤5ppm/°C
工作溫度	-30...+100°C
儲存溫度	-50...+120°C
外殼材質	PSU 電鍍鋁
控制桿材質	POM
安裝：中心間距可調式支架	

## 機械尺寸

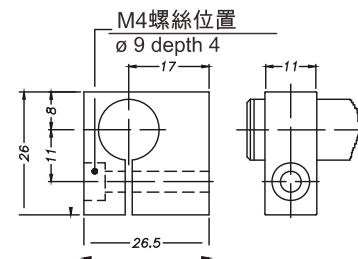
### PME12 F型電纜輸出



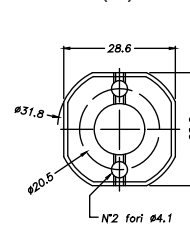
### PME12 C型接頭輸出



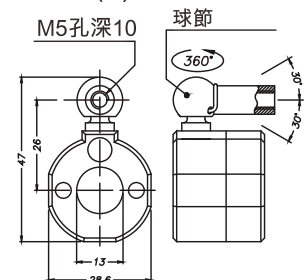
### 安裝支架



### 游標 (S) PCUR031



### 游標 (B) PCUR033



重要：型錄中所列包含線性度、使用壽命與溫度係數的資料，只有在通過游標迴路的最大電流  $I_c \leq 0.1\mu A$  時才有效。

## 電氣/機械數據

機種型號(長度)		50	100	150	200	250	300	350	400	450	500	550	600	650	700	750	800	850	900	950	1000	
使用行程(C.E.U.) +1/-0	mm	50	100	150	200	250	300	350	400	450	500	550	600	650	700	750	800	850	900	950	1000	
理論行程(C.E.T.) ±1	mm	C.E.U. + 1																				
電阻(C.E.T.)	kΩ	5					10					20										
線性精度(C.E.U.範圍內)	±%	0.1		0.05																		
40°C 時的損耗 (120°C 時為 0W)	W	1	2	3																		
最大容許電壓	V	40	60																			
機械行程(C.M.)	mm	C.E.U. + 5																				
外殼長度(A)	mm	C.E.U. + 65																				

## 電氣連接

接線側

接頭輸出	電纜輸出	電纜輸出
PME12 F	PME12 F	PME12 C
藍	藍	藍
黃	黃	黑
棕	棕	棕

PME12C輸出

**安裝說明**

- 按產品說明進行電氣連接(請勿將傳感器當作變阻器使用)
- 校正傳感器時，請小心設定行程，使輸出電壓不得低於1%或超過99%

## 訂購碼

**PME** 12 [ ] [ ] [ ] [ ] [ ] X

尺寸為 1/2"	
3極M8輸出接頭	C
3極PUR電纜輸出	F
機種型號	
PCUR031 游標(標準)	S
PCUR033 游標(Joint)	B

0	0	0	0	X	0	0	0	X	X	[ ]	[ ]	X	X	X
無附加資料										0				
附線性度曲線										L				

F型輸出電纜長度	
1 mt (標準)	00
2 mt	02
3 mt	03
4 mt	04
5 mt	05
10 mt	10
15 mt	15

例：PME-12-F-0400-S 0000X000XX00XXX

PME 12傳感器，電纜輸出，使用電氣行程(C.E.U.)400mm，PCUR031游標，無附加資料，電纜長度 1m

## 配件

代碼&標準內容

STA001：PME 安裝含 2 個支架

PCUR031：1 個磁性游標(標準)

代碼&選購內容

PCUR033：1 個 Jointed 磁性游標

## 依需求之配件

代碼 & 內容

CAV010：母接頭 + 配 2 米 PVC 電纜

## 軌跡誤差

