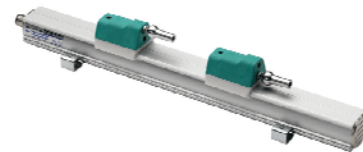


MK4 CANopen 無接觸式磁性伸縮線性位移傳感器

主要特色

1. 使用磁性伸縮技術之位移傳感器,其游標上無電力接點,可免除所有的耗磨,大幅延長使用壽命
2. 本系列傳感器集成微處理器實現測量和診斷功能
3. CAN 匯流排通信系統傳輸速率更高,可靠性更強
4. 通過 CANopen DS-301 協定和 DS-406 設備子協定,可以快速方便地實現控制自動化系統的集成應用

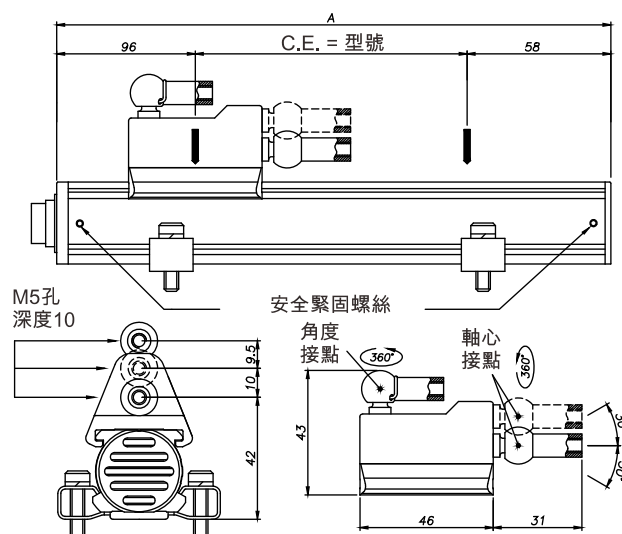


技術規格

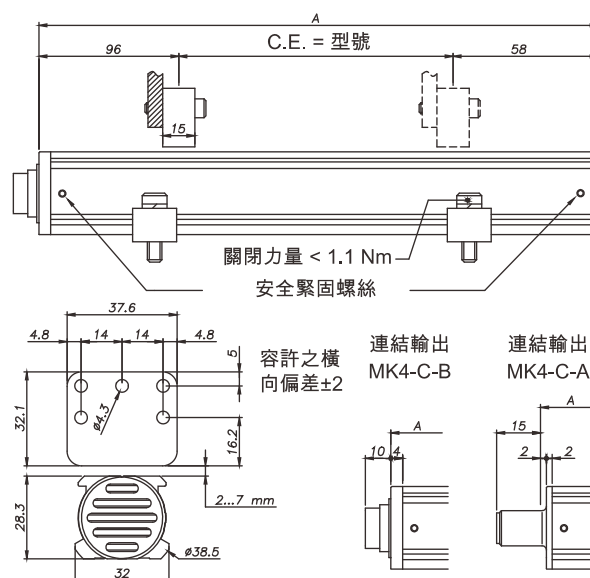
使用行程(C.E.U.)	從 50 至 4000mm
測量方式	線性位置和速度
位置取樣時間	1 ~ 4ms(根據行程)
震動測試 DIN IEC68T2-27	100g-11ms-single blow
振動 DIN IEC68T2-6	12g / 10...2000Hz
移動游標拖曳力	≤1N
位移速度	≤10 m/s
最大加速度	≤100m/s ² shift
解析度	5μm (依需求為 2μm)
游標	磁性浮標
額定電壓	24Vdc ±20%
最大電源漣波	1Vpp
最大輸出	90mA max
輸出信號	CAN bus 數位通信
電氣絕緣	500V (D.C. power/ground)
反極性保護	有
過電壓保護	電源線變阻器
過電流保護	PTC(電源線保險絲自動重設)
保護等級	IP67
工作溫度	-30...+75°C
儲存溫度	-40...+100°C
溫度係數	Typical 20 ppm/°C

機械尺寸

具有滑動式磁性游標之MK4C



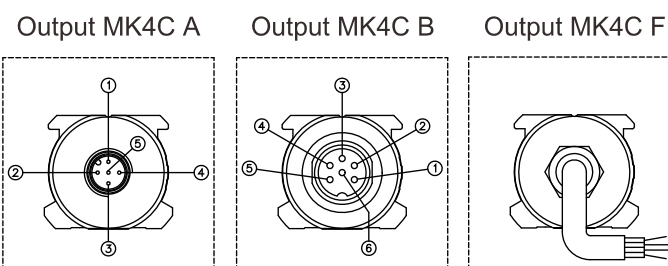
具有浮動式磁性游標之MK4C



電氣/機械數據

機種型號(長度)		50	75	100	130	150	175	200	225	250	300	350	360	400	450
		500	550	600	650	700	750	800	850	900	950	1000	1100	1200	1250
		1300	1400	1500	1750	2000	2250	2500	2750	3000	3250	3500	3750	4000	
電氣行程(E.S.)	mm	機種型號(長度)													
線性精度	%F.S.	typical 0.02 (Max. 0.04)													
最大尺寸(A)	mm	機種型號 + 154													
重複性	mm	< 0.01													
遲滯現象	mm	< 0.01													

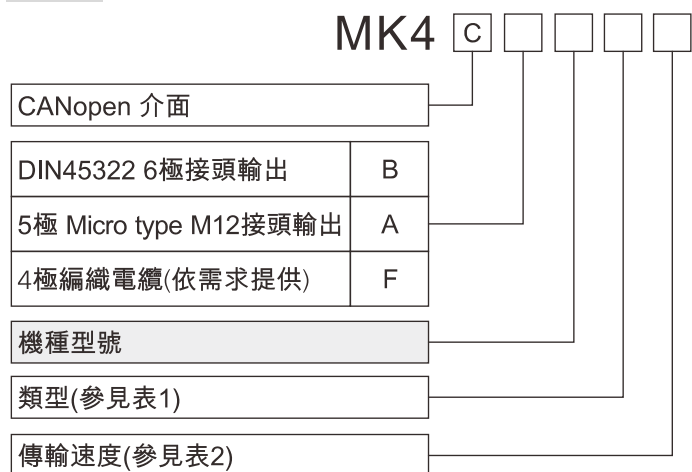
電氣連接



注意！請勿將直流接地極直接接地或與電纜護套連接

功能	Connect. (B) Pin°	Connect. (A) Pin°	電纜 (線的顏色)
CAN L	1	5	藍
CAN H	2	4	白
n.c.	3	1	-
n.c.	4	-	-
Power+Vdc	5	2	紅
DC Ground	6	3	黑

訂購碼



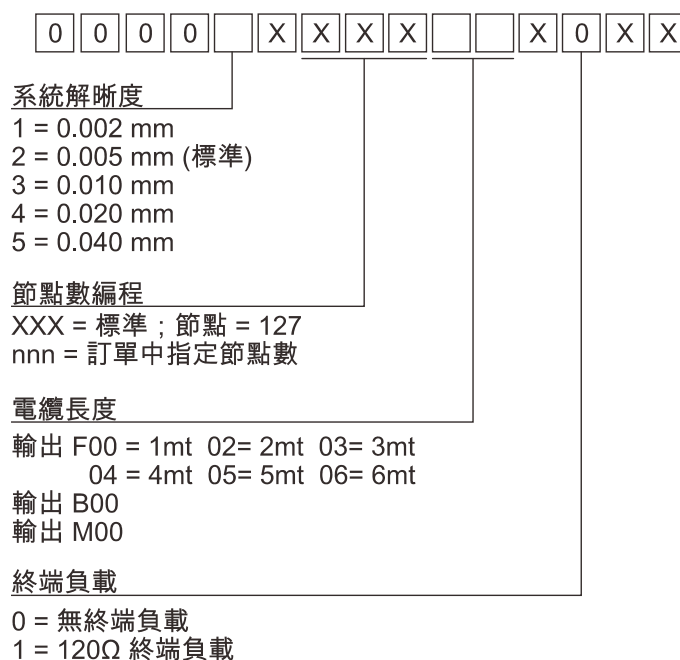
類型	N° 游標	PD01 (標準)	PD02 (標準)
A	1	位置 4 Byte whole 速度 2 Byte whole Cams 1 Byte whole	無數據
B	2	位置 1, 4 Byte whole 速度 2 Byte whole Cams 1 Byte whole	位置 2, 4 Byte whole 速度 2 Byte whole Cams 1 Byte whole

1 = 1MBaud	4 = 250 kBaud	7 = 50 kBaud
2 = 800 kBaud	5 = 125 kBaud	8 = 20 kBaud
3 = 500 kBaud	6 = 100 kBaud	9 = 10 kBaud

根據客戶需求，可提供客製化

範例: MK4-C-B-0400-A-3 0000-2-XXXX-00-X-0-XX
MK4 傳感器, CANopen 輸出, B 型接頭, 400 型,
A 類型(1 游標), 傳輸速度 500 Kbaud

代碼擴充



不同電纜長度的傳輸速度

電纜長度	鮑率(KBaud)	電纜長度	鮑率(KBaud)
<25m	1000	<500m	125
<50m	800	<1000m	100
<100m	500	<1250m	50
<250m	250	<2500m	20/10

Can Open 數據協議

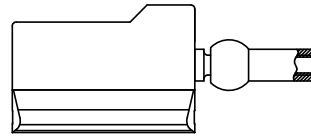
SOF	Arbitration	Control	Data Field	CRC	ACK	EOF	Interframe Space
1	11	1	6	0-8Bytes	15	1 1 1	7
							≥ 3Bits

游標可應要求供應

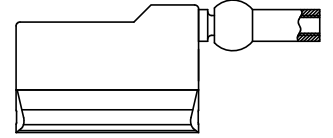
P C U R

游標	
浮動游標	034
滑動游標，軸心接點 (低) (標準)	035
滑動游標，軸心接點 (高)	036
滑動游標，角度接點	037

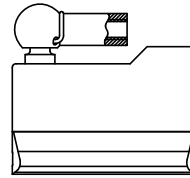
PCUR035



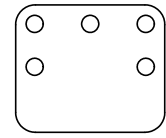
PCUR036



PCUR037



PCUR034

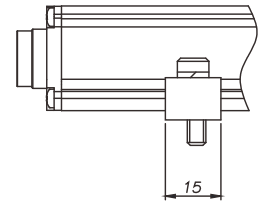
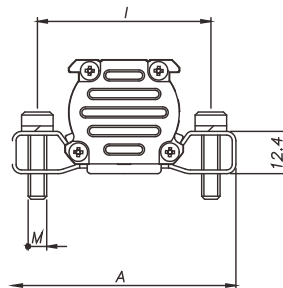


支架可應要求供應



P K I T

支架(每套提供2個)	
不銹鋼支架，軸間距42.5mm	090
不銹鋼支架，軸間距50mm	091



支架代號	軸間距 (i)	螺距 (V)	尺寸 (A)
PKIT090	42.5	M4	56
PKIT091	50	M5	63.5

螺紋接頭選擇

A 輸出, M12 螺紋接頭

代碼：CON031 為 5 極輸出(MK4C A)

CON041 為 5 極輸出(MK4C A)

B 輸出, M16 螺紋接頭

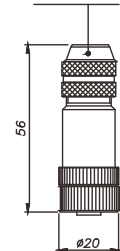
代碼：CON021 為 6 極輸出(MK4C B)

CON022 為 6 極輸出(MK4C B)

CON023 為 6 極輸出(MK4C B)

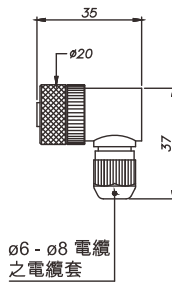
接頭抽取長度：10mm

ø6.5 電纜之電纜套



CON031

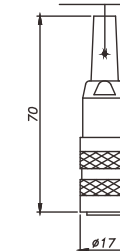
IP67 - IEC 48B



CON041

IP67

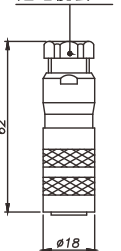
ø5 電纜之電纜套



CON021

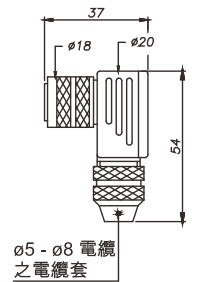
IP40 - EMC

ø6 - ø8 電纜之電纜套



CON022

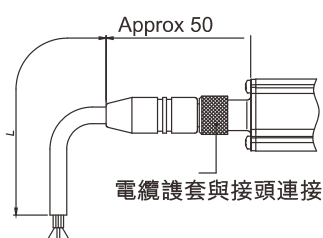
IP67 - EMC



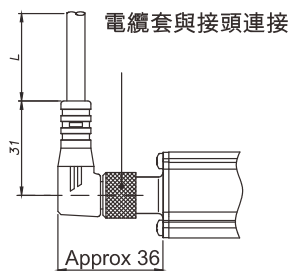
CON023

IP67 - EMC

輸出 A 電纜選擇



以直接頭預先組好之電纜



以90°接頭預先組好之電纜

5 極電纜代號		MK4C - A	
長度 "L"		CODE	
		直電纜	90°電纜
2	mt	CAV011	CAV021
5	mt	CAV012	CAV022
10	mt	CAV013	CAV023
15	mt	CAV015	CAV024